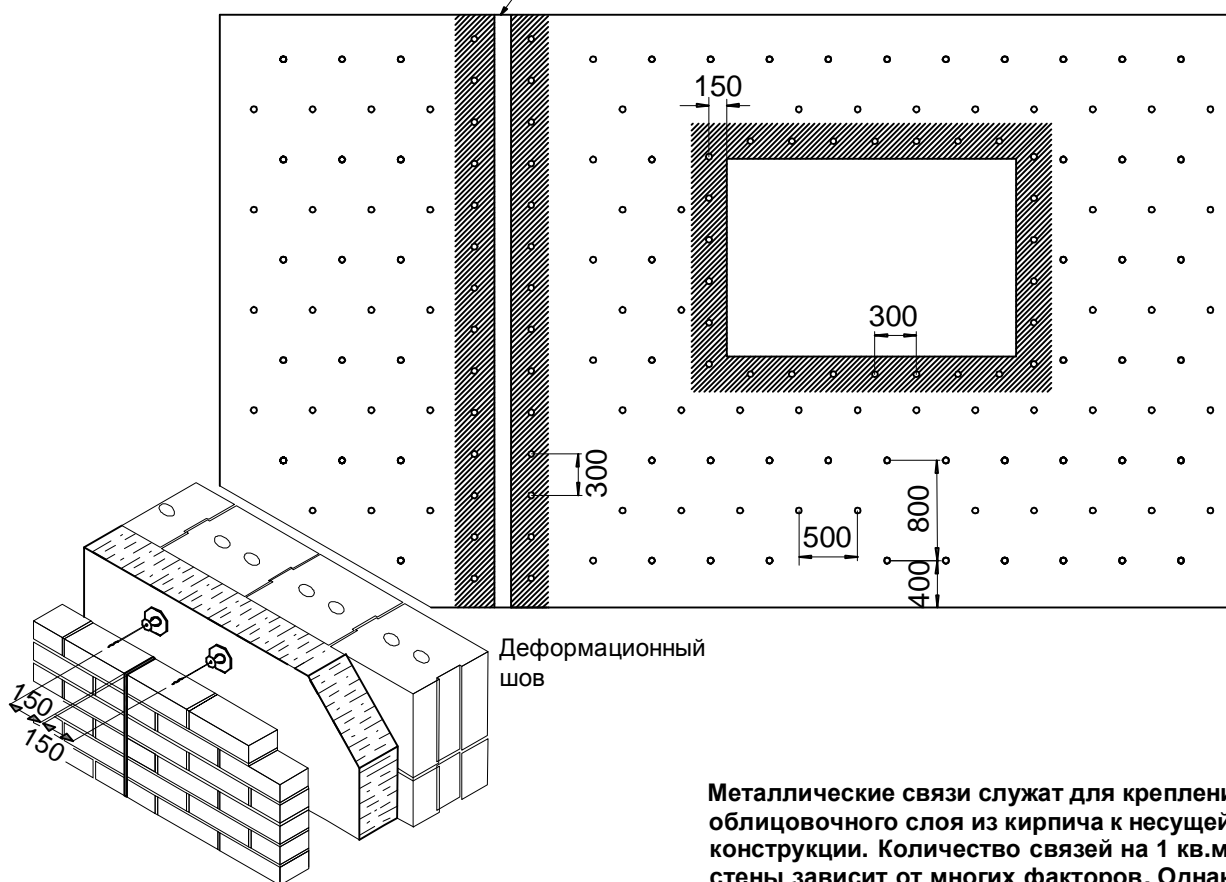
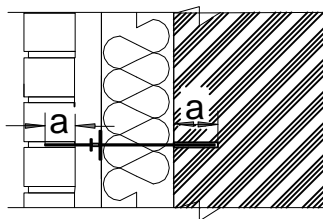


R1-01

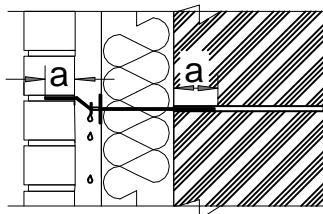
Деформационный шов, так же усиляется и угол здания



ГОРИЗОНТАЛЬНЫЕ ШВЫ В ОБОИХ СЛОЯХ СОВПАДАЮТ



ГОРИЗОНТАЛЬНЫЕ ШВЫ В СЛОЯХ НЕ СОВПАДАЮТ



a - 60-80 mm.

Металлические связи служат для крепления облицовочного слоя из кирпича к несущей конструкции. Количество связей на 1 кв.м. стены зависит от многих факторов. Однако в большинстве случаев требуется:

- 5 шт. связей на 1 кв.м. стены при высоте здания до 5 этажей;
- 7 шт. связей на 1 кв.м. стены на высоте от 5 этажа и выше.

Дополнительно требуются связи вокруг проемов, на углах здания и в местах деформационных швов из расчета 3 шт. на 1 пог.м.

КРЕПЛЕНИЕ МЕТАЛЛИЧЕСКИХ СВЯЗЕЙ

Заглубление металлических связей в несущую конструкцию зависит от материала конструкции и составляет от 60 до 80 мм.

Приведены два варианта. Первый, когда связи расположены прямо, в случае совпадения швов в облицовочном и несущем слоях.

Во втором случае связи изогнуты по причине не совпадения швов в кладке. Расположение связи в облицовочном слое должно быть выше по уровню. Это дает возможность конденсату течь в направлении фиксатора, не увлажняя при этом внутреннюю поверхность облицовочной стены.